

DATA PEMBANGUNAN KESELURUHAN, PENGIRAAN CADANGAN NISBAH PLOT DAN BANIR DINDING

KOMPONEN PEMBANGUNAN			
BIL.	KOMPONEN PEMBANGUNAN	LUAS PLOT (EK.)	LUAS PLOT (MP.)
1.	PLOT A : PANGSAPURI SEDIA ADA	6.32	25,577.74
	JUMLAH KECIL	6.32	25,277.74
2.	PLOT B : PLOT PERNIAGAAN	2.04	8,280.95
3.	PLOT C : PLOT PERNIAGAAN	5.17	20,943.86
4.	PLOT D : PLOT PERNIAGAAN	3.96	16,008.38
	JUMLAH KECIL	11.17	45,233.19
5.	SERAHAN REZAB JALAN AWAM	0.11	406.07
	JUMLAH KECIL	0.11	406.07
	JUMLAH KESELURUHAN	17.60	71217

A. PERINCIAN PANGSAPURI SEDIA ADA					
KOMPONEN PEMBANGUNAN		BLOK 1A - 113 UNIT		BLOK 1B - 113 UNIT	
TEMPAT LETAK KERETA		GFA (m²)	NFA (m²)	GFA (m²)	NFA (m²)
ARAS BASEMEN 2		3,832.88	-	-	-
ARAS BASEMEN 1		3,958.29	-	4,447.12	-
LOBI, KORIDOR, STAIR		73.63	-	72.17	-
M&E		114.44	-	192.82	-
KEBOK SAMPAH		46.44	-	-	23.30
KEMUDAHAN		188.62	-	188.62	-
UNIT PANGSAPURI		935.71	742.91	935.71	742.91
ARAS 1	UNIT PANGSAPURI	1,142.55	972.33	1,142.55	972.33
ARAS 2	UNIT PANGSAPURI	1,196.30	1,042.67	1,196.30	1,042.67
ARAS 3	UNIT PANGSAPURI	1,221.29	1,067.65	1,221.29	1,067.65
ARAS 4	UNIT PANGSAPURI	1,221.29	1,067.65	1,221.29	1,067.65
ARAS 5	UNIT PANGSAPURI	1,221.29	1,067.65	1,221.29	1,067.65
ARAS 6	UNIT PANGSAPURI	1,225.83	1,072.20	1,225.83	1,072.20
ARAS 7	UNIT PANGSAPURI	1,225.83	1,072.20	1,225.83	1,072.20
ARAS 8	UNIT PANGSAPURI	1,226.32	1,072.69	1,226.32	1,072.69
ARAS 9	UNIT PANGSAPURI	1,228.80	1,075.17	1,228.80	1,075.17
ARAS 10	UNIT PANGSAPURI	1,228.80	1,075.17	1,228.80	1,075.17
ARAS 11	UNIT PANGSAPURI	997.51	853.30	997.51	853.30
ARAS 12	UNIT PANGSAPURI	833.14	679.22	833.14	679.22
ARAS 13	UNIT PANGSAPURI	278.10	219.88	278.10	219.88
ARAS 14	UNIT PANGSAPURI	-	-	-	-
ARAS 15	UNIT PANGSAPURI	-	-	-	-
ARAS 16	UNIT PANGSAPURI	-	-	-	-
ARAS 17	UNIT PANGSAPURI	-	-	-	-
ARAS 18	UNIT PANGSAPURI	-	-	-	-
ARAS 19	UNIT PANGSAPURI	-	-	-	-
JUMLAH RUANG LANTAI		15,605.89	13,080.69	15,636.37	13,080.69
KELUASAN RUANG LANTAI KASAR (TIDAK TERMASUK LUAS LANTAI TLK)					56,925.25 m²

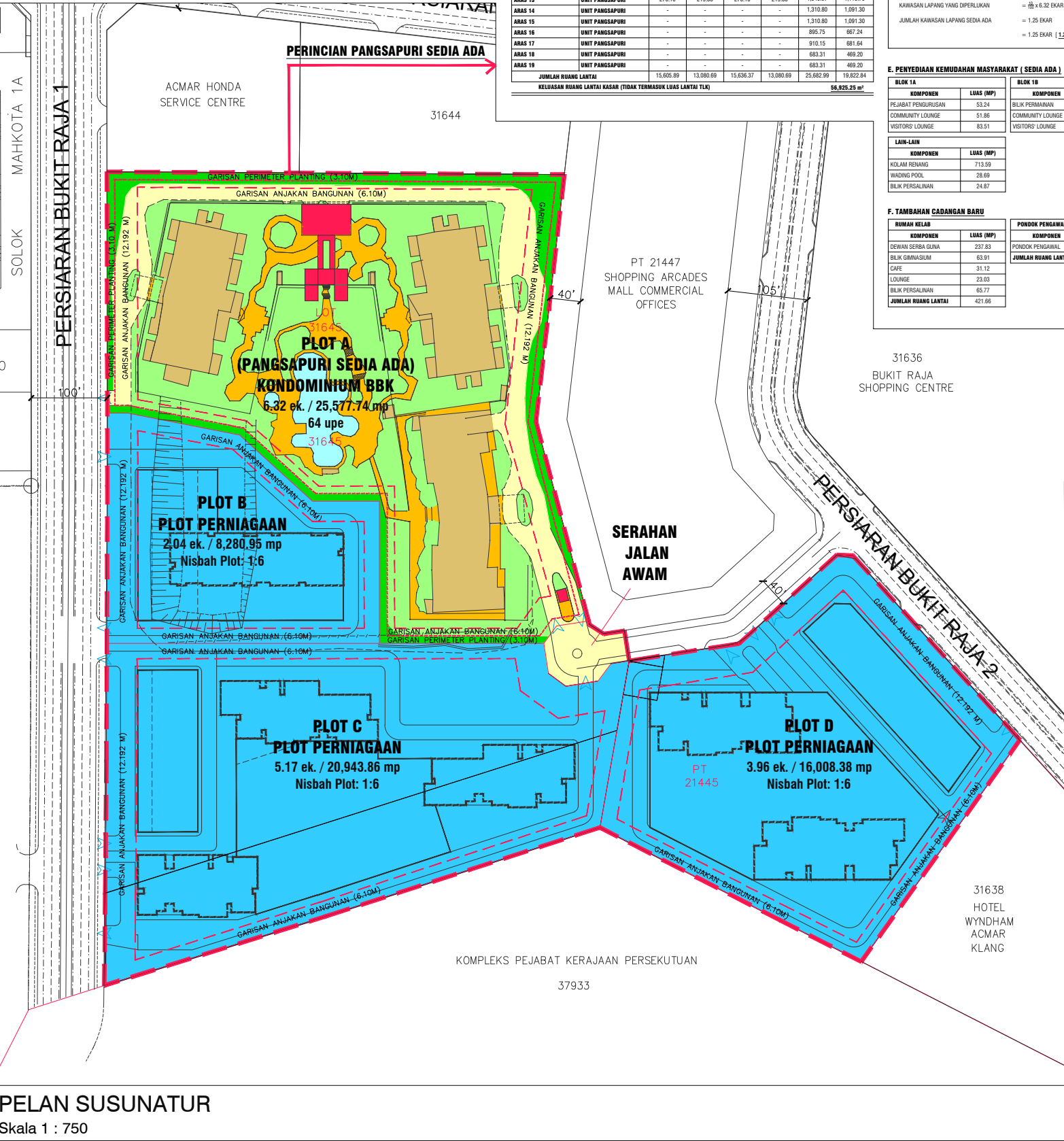
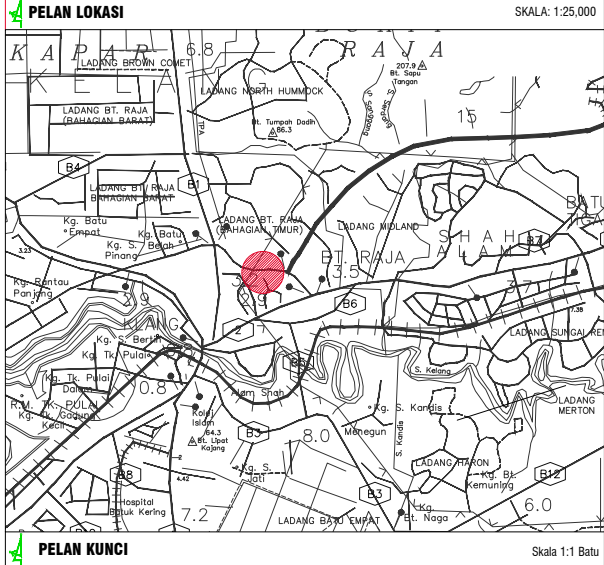
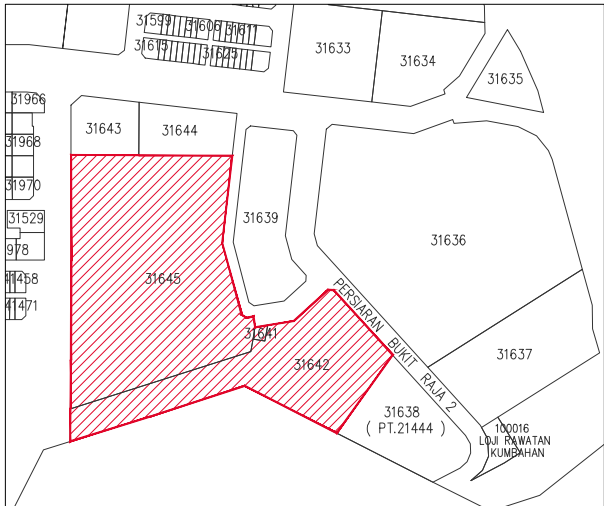
LUAS TAPAK	=	6.32 EKAR (25,577.74 MP)
LUAS LUTUPAN BINAAN	=	2.99 EKAR (12,114.415 MP)
KAWASAN PLINTH SEDIA ADA	=	(LUAS LUTUPAN BINAAN / LUAS TAPAK) x 100
	=	(12,114.415 MP / 25,577.74 MP) x 100
	=	47.31 %
KAWASAN PLINTH DIBENARKAN	=	50%

KOMPONEN PEMBANGUNAN	JENIS TLK	PAWAIAN	KEPERLUAN	PENYEDIAAN
PANGSAPURI BLOK 1A & 1B 226 UNIT RUMAH	KERETA	1 PETAK / 1 UNIT RUMAH	226	282
	PELAWAT	20% JUMLAH UNIT	45	45
	MOTOSKAL	20% JUMLAH TLK	54	84
	KERETA (OKU)	2% JUMLAH TLK	5	5
PANGSAPURI BLOK 2A 178 UNIT RUMAH	KERETA	1 PETAK / 1 UNIT RUMAH	178	178
	PELAWAT	20% JUMLAH UNIT	35	35
	MOTOSKAL	20% JUMLAH TLK	42	42
	KERETA (OKU)	2% JUMLAH TLK	4	4

D. PENGIRAAN PENYEDIAAN KAWASAN LAPANG/LANDSKAP/HIJAU DAN KEMUDAHAN PEMBANGUNAN	
KUASA KEPERLUAN 10% KAWASAN LAPANG	
KEPERLUAN KAWASAN LAPANG	= 10% DARIPADA LUAS TAPAK PEMBANGUNAN
KAWASAN LAPANG YANG DIPERLUKAN	= $\frac{10}{100} \times 6.32 \text{ EKAR} = 0.632 \text{ EKAR}$
JUMLAH KAWASAN LAPANG SEDIA ADA	= 1.25 EKAR
	= 1.25 EKAR [$\frac{1.25 \text{ EKAR}}{0.632} \times 100 = 19.78\%$]

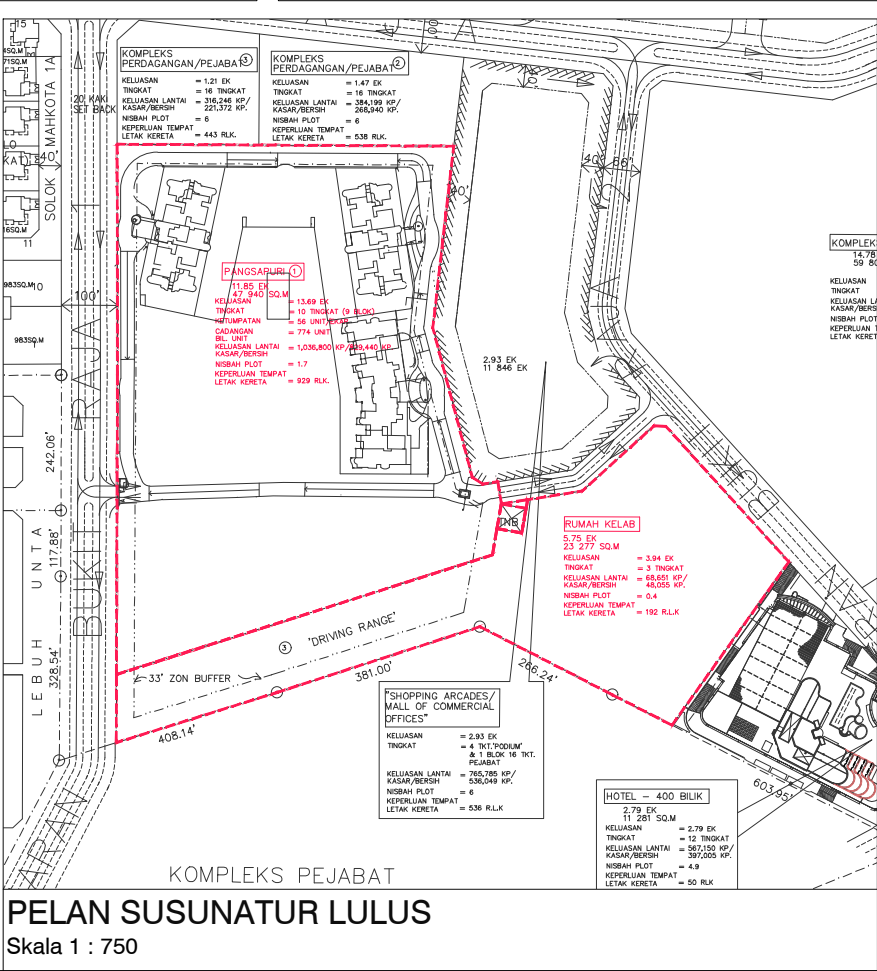
E. PENYEDIAAN KEMUDAHAN MASYARAKAT (SEDIA ADA)					
BLOK 1A		BLOK 1B		BLOK 2A	
KOMPONEN	LUAS (MP)	KOMPONEN	LUAS (MP)	KOMPONEN	LUAS (MP)
PEJABAT PENGURUSAN	53.24	BLIK PERMANAN	53.24	LOUNGE	79.48
COMMUNITY LOUNGE	51.86	COMMUNITY LOUNGE	51.86	KEDAI RUNCIT	70.03
VISITORS' LOUNGE	83.51	VISITORS' LOUNGE	83.51	RUANG NIAGA	67.66
LAIN-LAIN				KEMUDAHAN LAUNDRY	12.30
KOMPONEN	LUAS (MP)				
KOLAM RENANG	713.59				
WADING POOL	28.69				
BLIK PERSALUAN	24.87				

F. TAMBAHAN CADANGAN BARU			
RUMAH KELAB		PONDOK PENGAWAL	
KOMPONEN	LUAS (MP)	KOMPONEN	LUAS (MP)
DEWAN SERBA GUNA	237.83	PONDOK PENGAWAL	18.56
BLIK GIMNASIUM	63.91	JUMLAH RUANG LANTAI	18.56
CAFE	31.12		
LOUNGE	23.03		
BLIK PERSALINAN	65.77		
JUMLAH RUANG LANTAI	421.66		



PELAN SUSUNATUR

Skala 1 : 750



Skala :

SKALA : 1 : 2000

TAJUK PERMOHONAN :
PERMOHONAN PINDAAN KEBENARAN MERANCANG PELAN SUSUNATUR BIL. 84/19/94/PD BERTARIKH 12 FEBRUARI 1994 MENGIKUT SEKSYEN 21, AKTA 172 BAGI SEBAHAGIAN CADANGAN PEMBANGUNAN BERCAMPUR:

DARIPADA:

- PANGSAPURI 1 SELUAS 11.85 EKAR
- RUMAH KELAB SELUAS 3.94 EKAR

KEPADA

- PLOT A : PANGSAPURI SEDIA ADA DAN CADANGAN TAMBAHAN RUMAH KELAB
- PLOT B : PLOT PERNIAGAAN
- PLOT C : PLOT PERNIAGAAN
- PLOT D : PLOT PERNIAGAAN

PT 21445 DAN LOT 31645, PERSIARAN BUKIT RAJA 1, BANDAR BARU KLANG, MUKIM KAPAR, DAERAH KLANG, SELANGOR DARUL EHSAN MELALU PECAH SEMPAJAN DI BAWAH SEKSYEN 137 DAN PENYERAHAN BALKAN DAN PEMBERMILIKAN SEMULA TANAH DI BAWAH SEKSYEN 204B, KAJUAN TANAH NEGARA 1965

UNTUK TUTUAN PHSB ACMAR SDN. BHD.

PETUNJUK

A. SUNA TANAH

KOMPONEN PEMBANGUNAN	LUAS (EK)	PERATUS (%)
1. PLOT A (PANGSAPURI SEDIA ADA)		
BANGUNAN PANGSAPURI	2.99	47.31
KOLAM RENANG	0.18	2.85
PERIMETER PLANTING	0.70	11.08
KAWASAN LAPANG	1.25	19.78
LALUAN PEJALAN KAKI	0.28	4.43
CADANGAN RUMAH KELAB	0.12	1.90
SIRKULASI JALAN DALAMAN	0.80	12.66
JUMLAH KESELURUHAN	6.32	100.00
2. PLOT PERNIAGAAN		
PLOT B : PLOT PERNIAGAAN	2.04	11.59
PLOT C : PLOT PERNIAGAAN	5.17	29.38
PLOT D : PLOT PERNIAGAAN	3.96	22.50
JUMLAH KECIL	11.17	63.47
3. INFRASTRUKTUR DAN UTILITI		
PIZAB JALAN AWAM (DISERAHKAN)	0.11	0.83
JU		